

# Planteringsförslag till rondell alt. "Sommarblandning"

En blandning av blå och rosa örter.

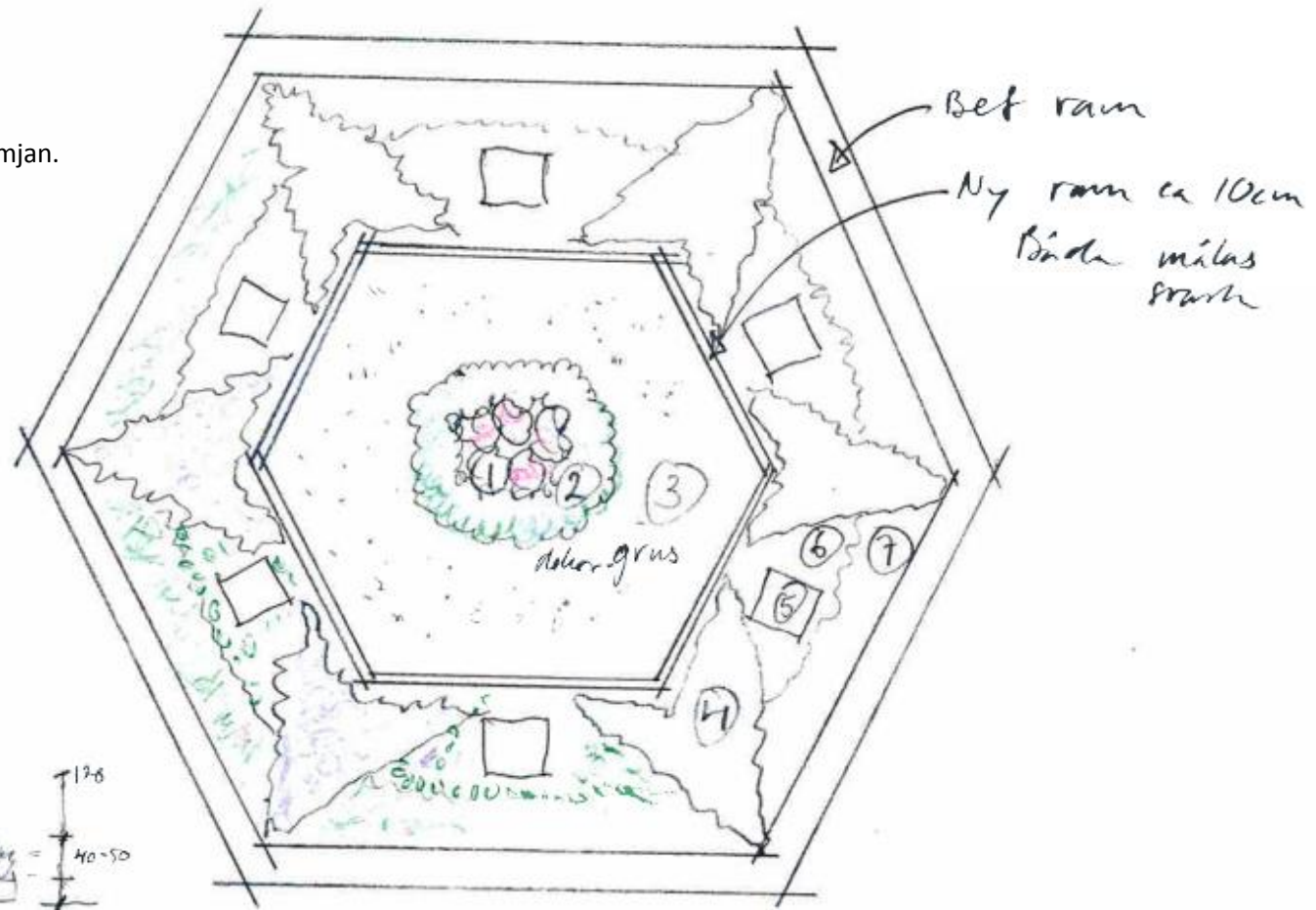
Lavendel i "stjärnform"

Dekorgrus runt den översta  
plantgruppen.

Vårlökar kan sättas till hösten,

förslagvis i fälten med majtrav/timjan.

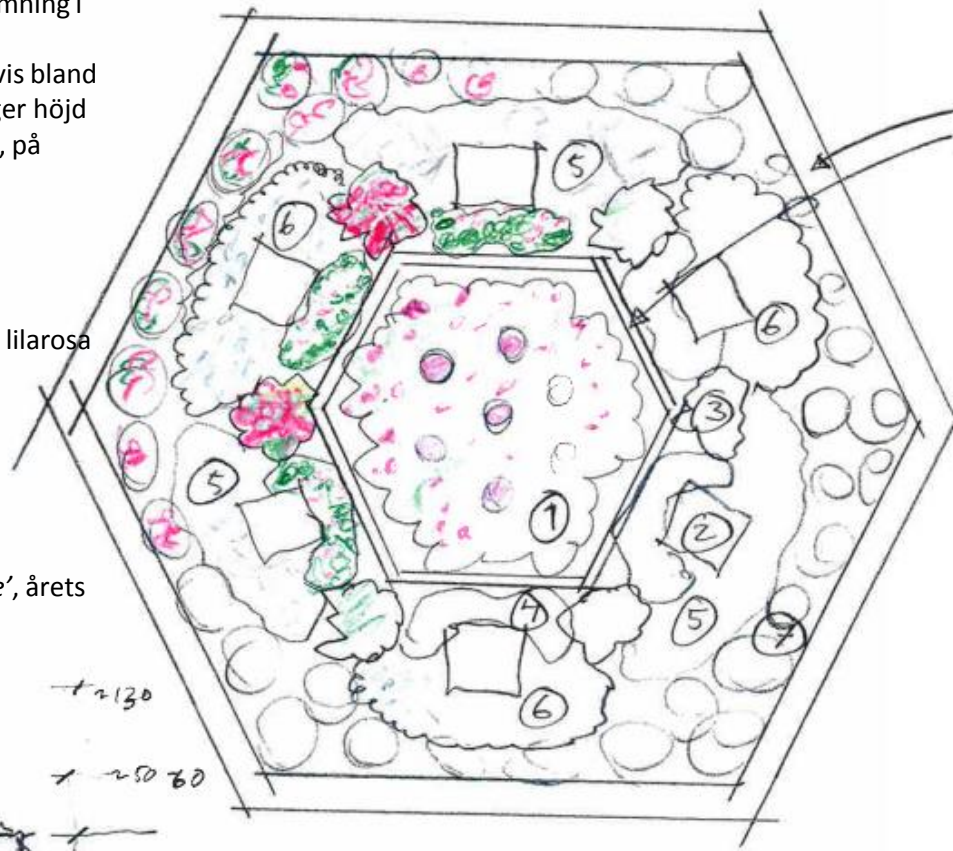
- 1) Axmalva, rosa
- 2) Nepeta, blå
- 3) Dekorgrus
- 4) Lavendel
- 5) Trampstenar
- 6) Majtrav, lilarosa låg
- 7) Timjan



# Planteringsförslag till rondell alt. "Rosa-silvrig Tårta"

En fluffig tårta med lång blommning i rosa och silvriga toner.  
Vårlökar sätts (i höst) förslagsvis bland lilla kärleksörten. Jätteallium ger höjd åt kudden med trädgårdsnäva, på toppen av planteringen

- 1) Trädgårdsnäva (m allium), lilarosa
- 2) Trampstenar
- 3) Röd kärleksört 'Matrona', mörkrosa
- 4) Junfrunäva, ljusrosa
- 5) Kattfot
- 6) Krypmalört, silvrig
- 7) Liten kärleksört 'Lidakense', årets perenn 2016



Bef ram  
Ny ram ca 10cm hög  
Borden milans svarta



# Planteringsförslag till rondell alt. "Svenska Flaggan"

En plantering med lite "taggigare"  
utseende i mycket blått med  
limegul/grönt.

En blandning av högre örter i mitten  
(som kan kompletteras med allium i  
blå toner). Lägre örter runt om, där  
även vårlökar kan planeras (i höst)

- 1) Stäppsalia, Vitmalört, Blå bolltistel (m allium)
- 2) Trampstenar
- 3) Näva, G x Magnificum, rena arten
- 4) Fjällkåpa
- 5) Trädgårdsnäva låg 'Philippe Vapelle'

